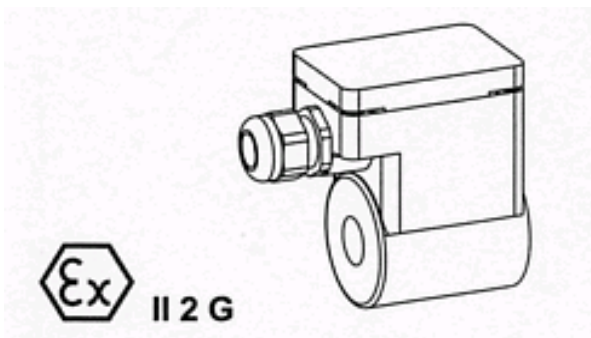


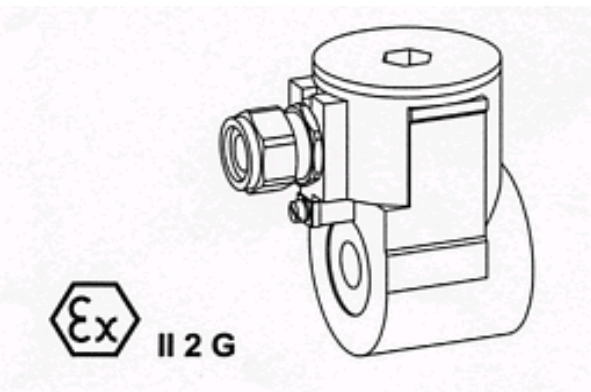
## 防爆ソレノイド概要

Ex em II T4、Ex em II T6



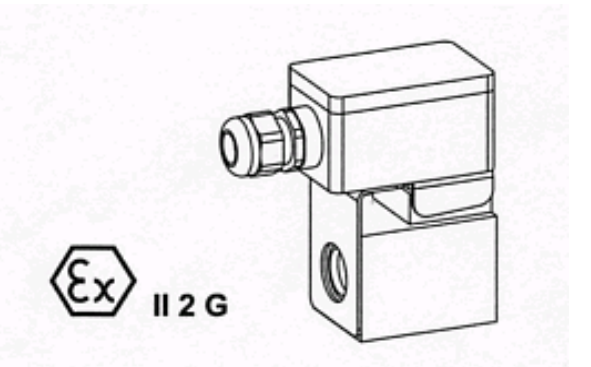
- ・カテゴリ-2(ゾーン1)の設備用
- ・適合規格 EN50014、EN50019とNE50028
- ・EC方式 試験成績書番号  
**PBT01ATEX2129X**
- ・端子箱ケーブル口径  $\phi 6 \sim 12\text{mm}$
- ・保護等級 IP67
- ・電気使用範囲 DC 6~250V  
AC12~250V

Ex d II C T4、Ex d II C T6



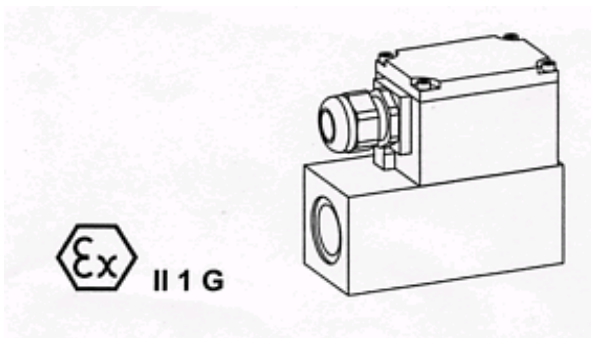
- ・カテゴリ-2(ゾーン1)の設備用
- ・適合規格 EN50014、EN50018
- ・EC方式 試験成績書番号  
T4: **PBT98ATEX1009**  
T5: **PBT98ATEX1008**
- ・端子箱ケーブル口径  $\phi 11 \sim 14\text{mm}$
- ・保護等級 IP65
- ・電気使用範囲 DC 6~400V  
AC24~400V

Ex em II T4、Ex me II T6



- ・カテゴリ-2(ゾーン1)の設備用
- ・適合規格 EN50014、EN50019とNE50028
- ・試験成績書番号  
**BASEEF Ex-89. Y. 5111X**
- ・端子箱ケーブル口径  $\phi 11 \sim 14\text{mm}$
- ・保護等級 IP65
- ・電気使用範囲 DC 6~250V  
AC12~250V

Ex ia II C I T6



- ・カテゴリ-1(ゾーン0)の設備用
- ・適合規格 EN50014、EN50020
- ・EC方式 試験成績書番号  
**PBT011ATEX2138X**
- ・端子箱ケーブル口径  $\phi 6 \sim 12\text{mm}$
- ・保護等級 IP65

# ガイドライン 94/9/EG (TAEX 100a)

爆発の危険がある場所(領域)で使用する為の機器と保護システム

**適用領域**: Field of Application

**グループ II (Group II)** 爆発性ガスのある危険な地下(鉱山)現場で動いているものを除外した爆発の危険があるあらゆる領域の電動設備。

**グループ I (Group I)** 爆発性ガスのある危険な地下(鉱山)現場で動いている電動設備  
(この領域で使用される設備には、W社からは製品を提供できません)

**G** : ガス、水蒸気/ガス体、ミストと空気の混合したもの  
**D** : 塵埃(要求があればW社から提供できます)  
**M** : 地下(鉱山)の現場(W社からは 提供できません)

**ゾーン/カテゴリー**: Zones/Categories

**ゾーン 0** 爆発に耐えるべき危険な空気(大気)が 連続的にそこにあつたり または長時間経過した後にある状態を含んだ範囲。  
このゾーンでは、**カテゴリー1**の設備が必要です。

**ゾーン 1** 爆発に耐えるべき危険な空気(大気)が 時々そこにあると予想される状態を含んだ範囲  
このゾーンでは、**カテゴリー2(または1)**の設備が必要です。

**ゾーン 2** 爆発に耐えるべき危険な空気(大気)が そこに極まれに または非常に短い時間ある(曝される)と予想される状態を含んだ範囲  
このゾーンでは、**カテゴリー3(または1)**の設備が必要です。

**保護形式**: Protection Types

**EEx ia** 本質安全 カテゴリー1 ゾーン 0(1と2)  
EN50014/RN50020

**EEx e** 安全増 カテゴリー2(または1) ゾーン 1(と2)  
EN50014/RN50019

**EEx m** 成形品カプセル入り カテゴリー2(または1) ゾーン 1(と2)  
EN50014/RN50028

**EEx d** 耐圧防爆 カテゴリー2(または1) ゾーン 1(と2)  
EN50014/RN50018

**補助グループ**: Sub-Groups

**A, BまたはC** ガス、蒸気/ガス体の限界分裂値と最小発火電流値によって分類する  
\* Cは AとBを含む  
\* EEx i と Eex d の場合にだけ 表示

**温度等級**: Temperature Classes

**T4** 最大表面温度 135°Cの温度等級

**T6** 最大表面温度 85°Cの温度等級

## 防爆形バルブ一覧表

| No. | バルブの種類                    | 取付形式                           | 防爆等級                 | 油圧仕様                   | コード番号概要                                                                                                                                                                                                                                                                         | 寸法図     | 汚染度等級                                    | データシート番号   |
|-----|---------------------------|--------------------------------|----------------------|------------------------|---------------------------------------------------------------------------------------------------------------------------------------------------------------------------------------------------------------------------------------------------------------------------------|---------|------------------------------------------|------------|
| 1   | 電磁切換弁                     | NG4-Mini<br>Cetop ;RP121 H-P02 | II 2G<br>EEx em II   | Q=21L/min<br>P=315bar  | B EX 4  -S1788-                                                                                                                                                                                | Fig. 1  | 20/18/14<br>$\beta 10 \cdots 16 \geq 75$ | 1.3-21E    |
| 2   | 電磁切換弁                     | NG4-Mini<br>Cetop ;RP121 H-P02 | II 2G<br>EEx d II    | Q=21L/min<br>P=315bar  | B EX d4  -S1788-                                                                                                                                                                               | Fig. 2  | 20/18/14<br>$\beta 10 \cdots 16 \geq 75$ | 1.3-22E    |
| 3   | 電磁切換弁                     | NG 6<br>ISO 4401-03            | II 2G<br>EEx em II   | Q=50L/min<br>P=350bar  | A EX 4  -S1788-                                                                                                                                                                                | Fig. 3  | 20/18/14<br>$\beta 10 \cdots 16 \geq 75$ | 1.3-31E    |
| 4   | 電磁切換弁                     | NG 6<br>ISO 4401-03            | II 2G<br>EEx d II    | Q=50L/min<br>P=350bar  | A EX d4  -S1788-                                                                                                                                                                               | Fig. 4  | 20/18/14<br>$\beta 10 \cdots 16 \geq 75$ | 1.3-32E    |
| 5   | 電磁切換弁                     | NG 6<br>ISO 4401-03            | II 2G<br>EEx em II   | Q=60L/min<br>P=350bar  | WD XF A06                                                                                                                                                                                      | Fig. 5  | 20/18/14<br>$\beta 10 \cdots 16 \geq 75$ | 1.3-35E    |
| 6   | 電磁切換弁                     | NG 6<br>ISO 4401-03            | II 1G<br>EEx ia II C | Q=20L/min<br>P=300bar  | A Exi 4  -                                                                                                                                                                                     | Fig. 6  | 20/18/14<br>$\beta 10 \cdots 16 \geq 75$ | 1.3-40E    |
| 7   | 電磁パイロット<br>切換弁            | NG 10<br>ISO 4401-05           | II 2G<br>EEx em II   | Q=100L/min<br>P=315bar | A EX VP  -S1788-                                                                                                                                                                               | Fig. 7  | 20/18/14<br>$\beta 10 \cdots 16 \geq 75$ | 1.9-35E    |
| 8   | 電磁パイロット<br>切換弁            | NG 10<br>ISO 4401-05           | II 2G<br>EEx d II    | Q=100L/min<br>P=315bar | A EXd VP   -S1788-                                                                                           | Fig. 8  | 20/18/14<br>$\beta 10 \cdots 16 \geq 75$ | 1.9-36E    |
| 9   | ポペット形<br>電磁切換弁            | NG4-Mini<br>Cetop ;RP121 H-P02 | II 2G<br>EEx em II   | Q=15L/min<br>P=350bar  | B EX VP    -S1788-        | Fig. 9  | 20/18/14<br>$\beta 10 \cdots 16 \geq 75$ | 1.11-3130E |
| 10  | ポペット形<br>電磁切換弁            | NG4-Mini<br>Cetop ;RP121 H-P02 | II 2G<br>EEx d II    | Q=15L/min<br>P=350bar  | B EXd VP    -S1788- | Fig. 10 | 20/18/14<br>$\beta 10 \cdots 16 \geq 75$ | 1.11-3131E |
| 11  | ポペット形<br>電磁切換弁            | NG 6<br>ISO 4401-03            | II 2G<br>EEx em II   | Q=40L/min<br>P=350bar  | A EX VP    -S1788-  | Fig. 11 | 20/18/14<br>$\beta 10 \cdots 16 \geq 75$ | 1.11-3141E |
| 12  | ポペット形<br>電磁切換弁            | NG 6<br>ISO 4401-03            | II 2G<br>EEx d II    | Q=40L/min<br>P=350bar  | A EXd VP    -S1788- | Fig. 12 | 20/18/14<br>$\beta 10 \cdots 16 \geq 75$ | 1.11-3142E |
| 13  | ポペット形<br>電磁切換弁            | NG 6<br>ISO 4401-03            | II 2G<br>EEx em II   | Q=40L/min<br>P=210bar  | A EX    -S1911-     | Fig. 13 | 20/18/14<br>$\beta 10 \cdots 16 \geq 75$ | 1.11-3145E |
| 14  | 直動形<br>電磁比例リリーフ弁          | カートリッジ形<br>M22*1.5             | II 2G<br>EEx em II   | Q=20L/min<br>P=315bar  | B D C PM22  -                                                                                                                                                                                | Fig. 14 | 18/16/13<br>$\beta 6 \cdots 10 \geq 75$  | 2.3-16E    |
| 15  | パイロット・オペレート形<br>電磁比例リリーフ弁 | カートリッジ形<br>M22*1.5             | II 2G<br>EEx em II   | Q=100L/min<br>P=350bar | B V C PM22  -                                                                                                                                                                                | Fig. 15 | 18/16/13<br>$\beta 6 \cdots 10 \geq 75$  | 2.3-17E    |
| 16  | パイロット・オペレート形<br>電磁比例リリーフ弁 | カートリッジ形<br>M22*1.5             | II 2G<br>EEx em II   | Q=60L/min<br>P=350bar  | M V C PM22  -                                                                                                                                                                                | Fig. 16 | 18/16/13<br>$\beta 6 \cdots 10 \geq 75$  | 2.3-46E    |

## 防爆形バルブ類外形図

|                                                          |                            |
|----------------------------------------------------------|----------------------------|
| FIG 1. 防爆形電磁切換弁<br>II 2 G、EEx em II                      | NG4-Mini Cetop RP 121H-P02 |
| FIG 2. 防爆形電磁切換弁<br>II 2 G、EEx d II                       | NG4-Mini Cetop RP 121H-P02 |
| FIG 3. 防爆形電磁切換弁<br>II 2 G、EEx em II                      | NG6 ISO 4401-03            |
| FIG 4. 防爆形電磁切換弁<br>II 2 G、EEx d II                       | NG6 ISO 4401-03            |
| FIG 5. 防爆形電磁切換弁<br>II 2 G、EEx em II                      | NG6 ISO 4401-03            |
| FIG 6. 本質安全防爆形電磁切換弁<br>II 1 G、EEx ia II C                | NG6 ISO 4401-03            |
| FIG 7. 防爆形電磁切換弁<br>II 2 G、EEx em II                      | NG10 ISO 4401-05           |
| FIG 8. 防爆形電磁切換弁<br>II 2 G、EEx d II                       | NG10 ISO 4401-05           |
| FIG 9. 防爆・ポペット形電磁切換弁<br>II 2 G、EEx em II                 | NG4-Mini Cetop RP 121H-P02 |
| FIG 10. 防爆・ポペット形電磁切換弁<br>II 2 G、EEx d II                 | NG4-Mini Cetop RP 121H-P02 |
| FIG 11. 防爆・ポペット形電磁切換弁<br>II 2 G、EEx em II                | NG6 ISO 4401-03            |
| FIG 12. 防爆・ポペット形電磁切換弁<br>II 2 G、EEx d II                 | NG6 ISO 4401-03            |
| FIG 13. 防爆・ポペット形電磁切換弁<br>II 2 G、EEx em II                | NG6 ISO4401-03             |
| FIG 14. 防爆・カートリッジ形電磁比例リリーフ弁(M22*1.5)<br>II 2 G、EEx em II |                            |
| FIG 15. 防爆・カートリッジ形電磁比例リリーフ弁(M22*1.5)<br>II 2 G、EEx em II |                            |
| FIG 16. 防爆・カートリッジ形電磁比例減圧弁(M22*1.5)<br>II 2 G、EEx em II   |                            |

FIG 1. 防爆形電磁切換弁 NG4-Mini Cetop RP 121H-P02  
II 2 G、EEEx em II

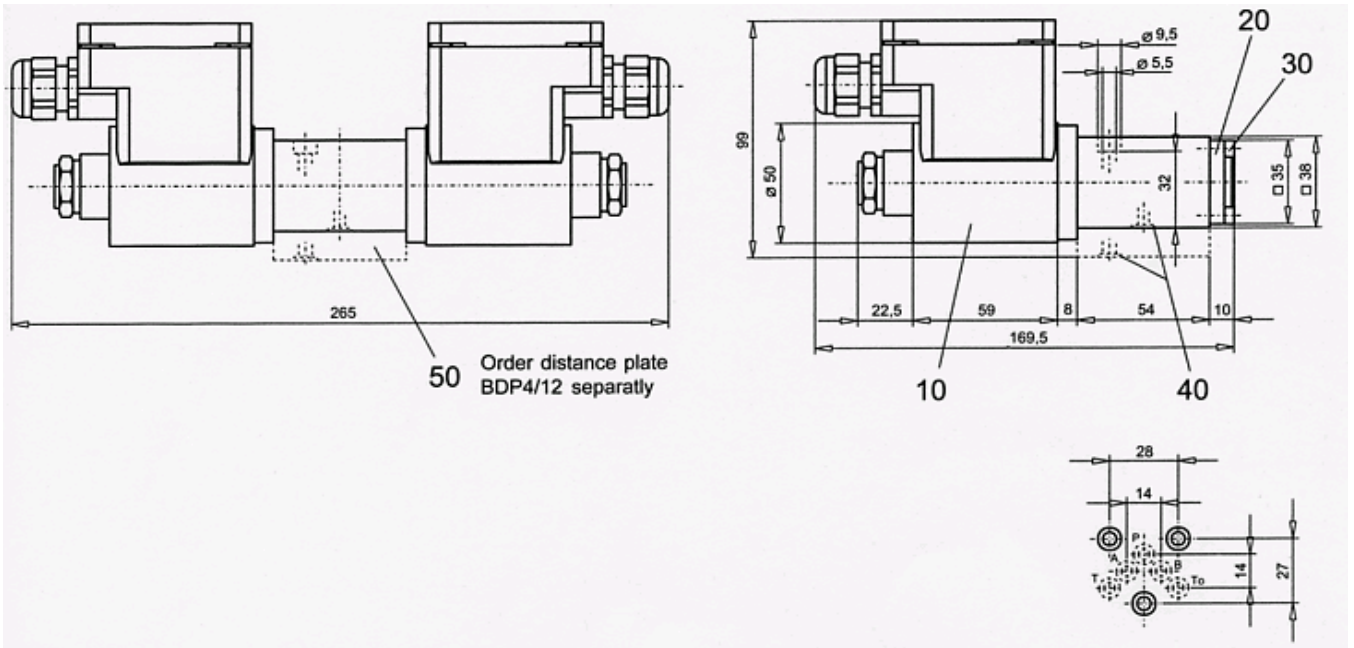


FIG 2. 防爆形電磁切換弁 NG4-Mini Cetop RP 121H-P02  
II 2 G、EEEx d II

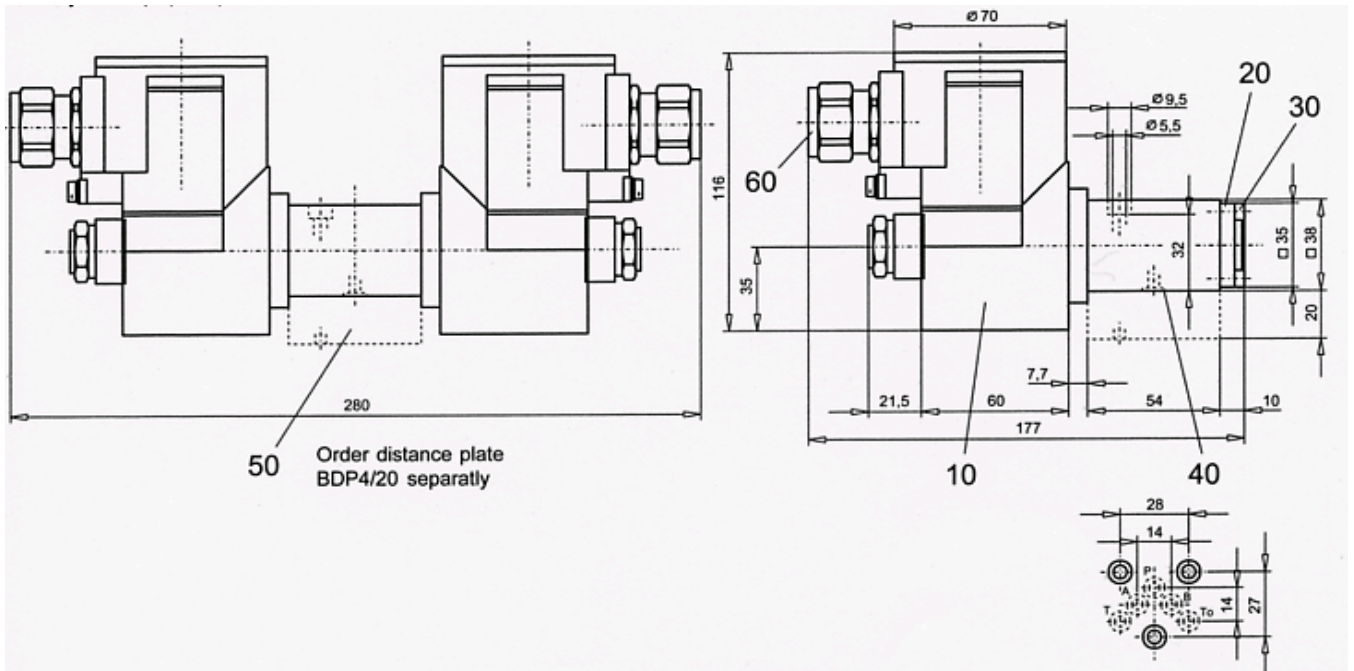


FIG 3. 防爆形電磁切換弁 NG6 ISO 4401-03  
II 2 G、EEx em II

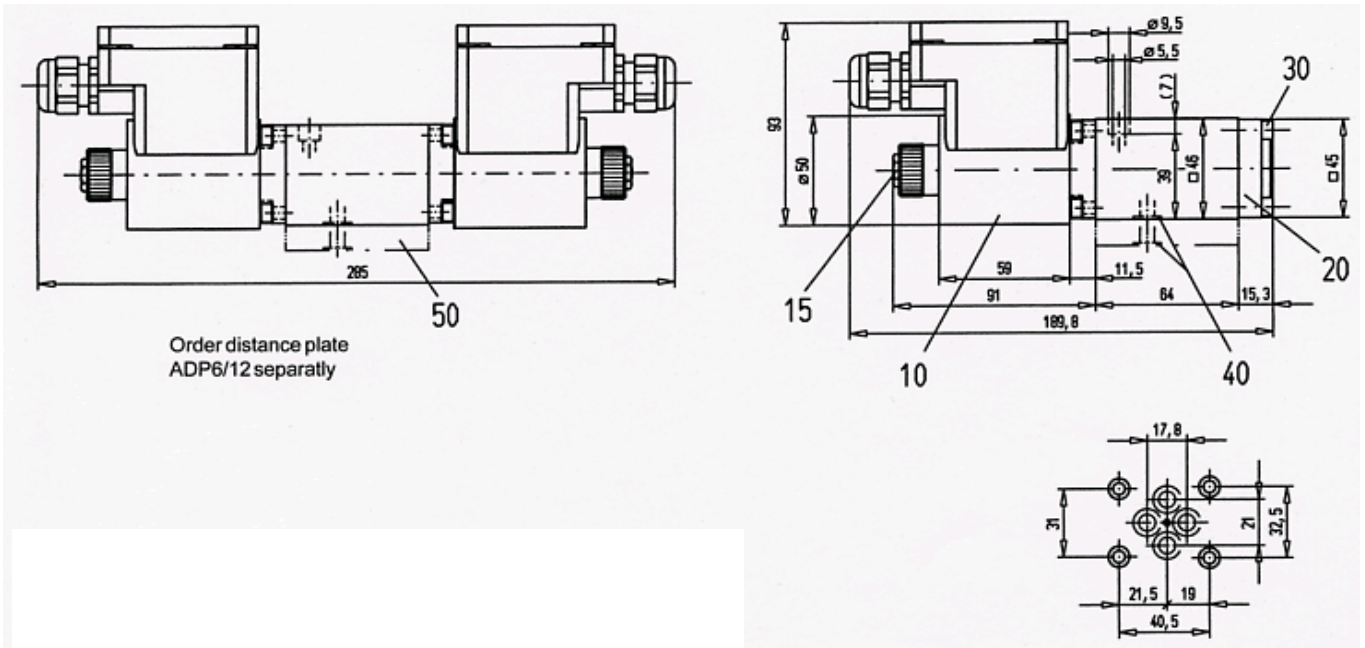


FIG 4. 防爆形電磁切換弁 NG6 ISO 4401-03  
II 2 G、EEx d II

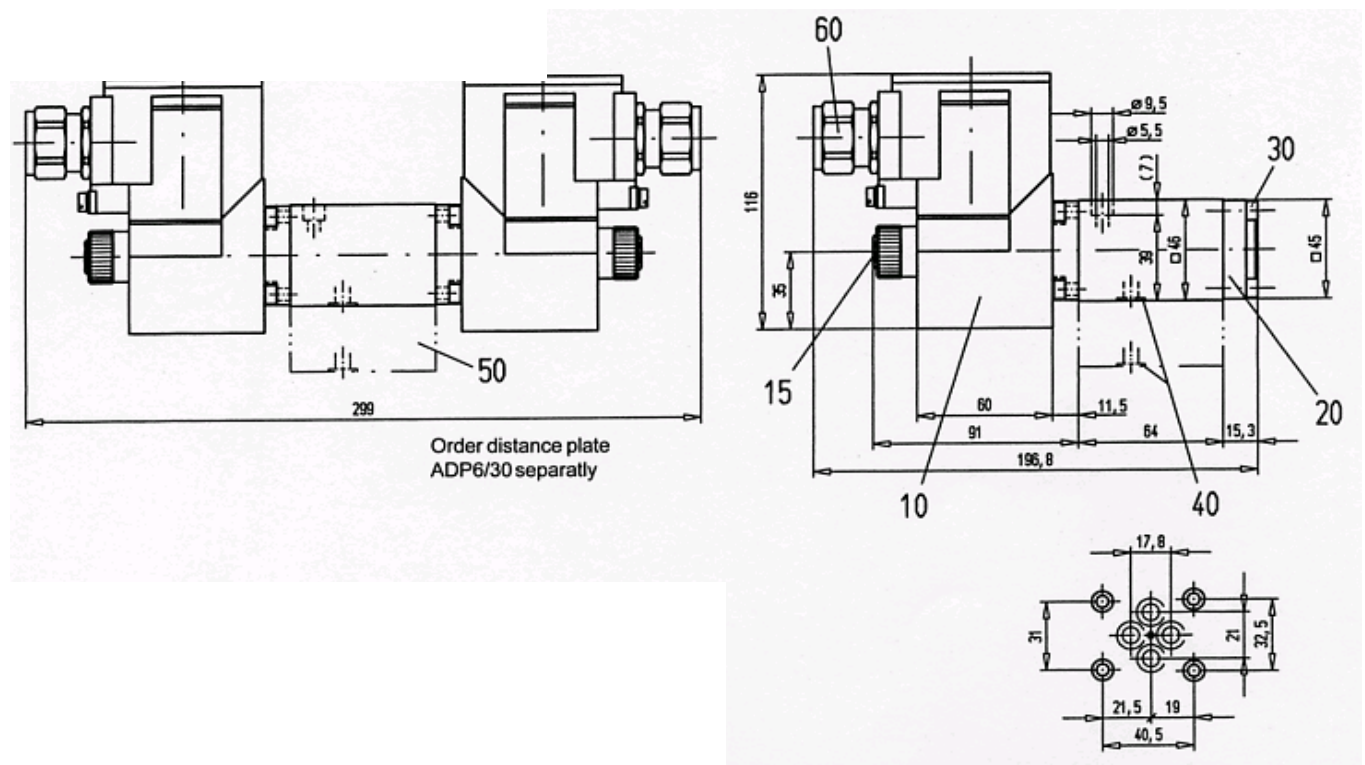


FIG 5. 防爆形電磁切換弁 NG6 ISO 4401-03  
II 2 G、EEx em II

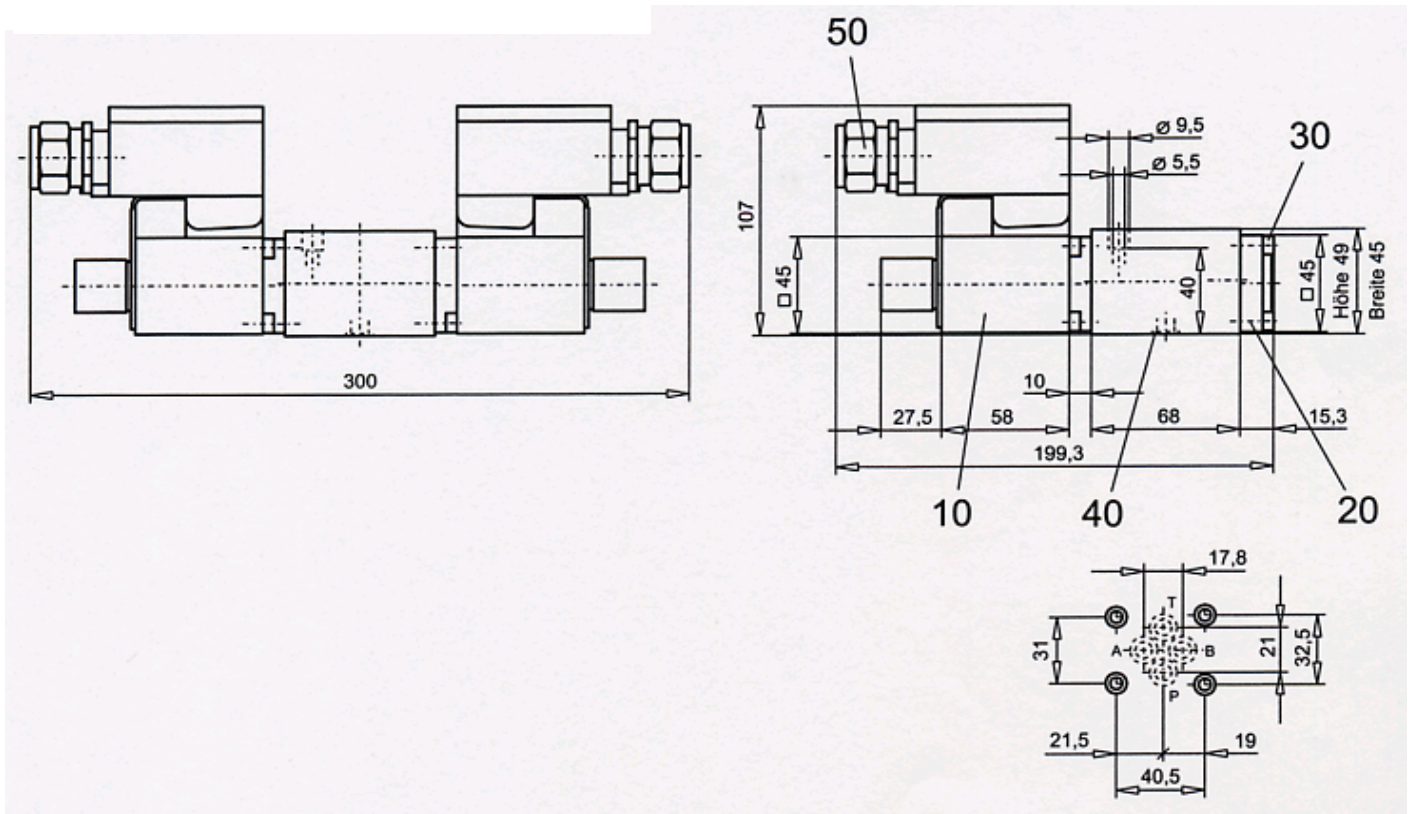


FIG 6. 本質安全防爆形電磁切換弁 NG6 ISO 4401-03  
II 1 G、EEx ia II C

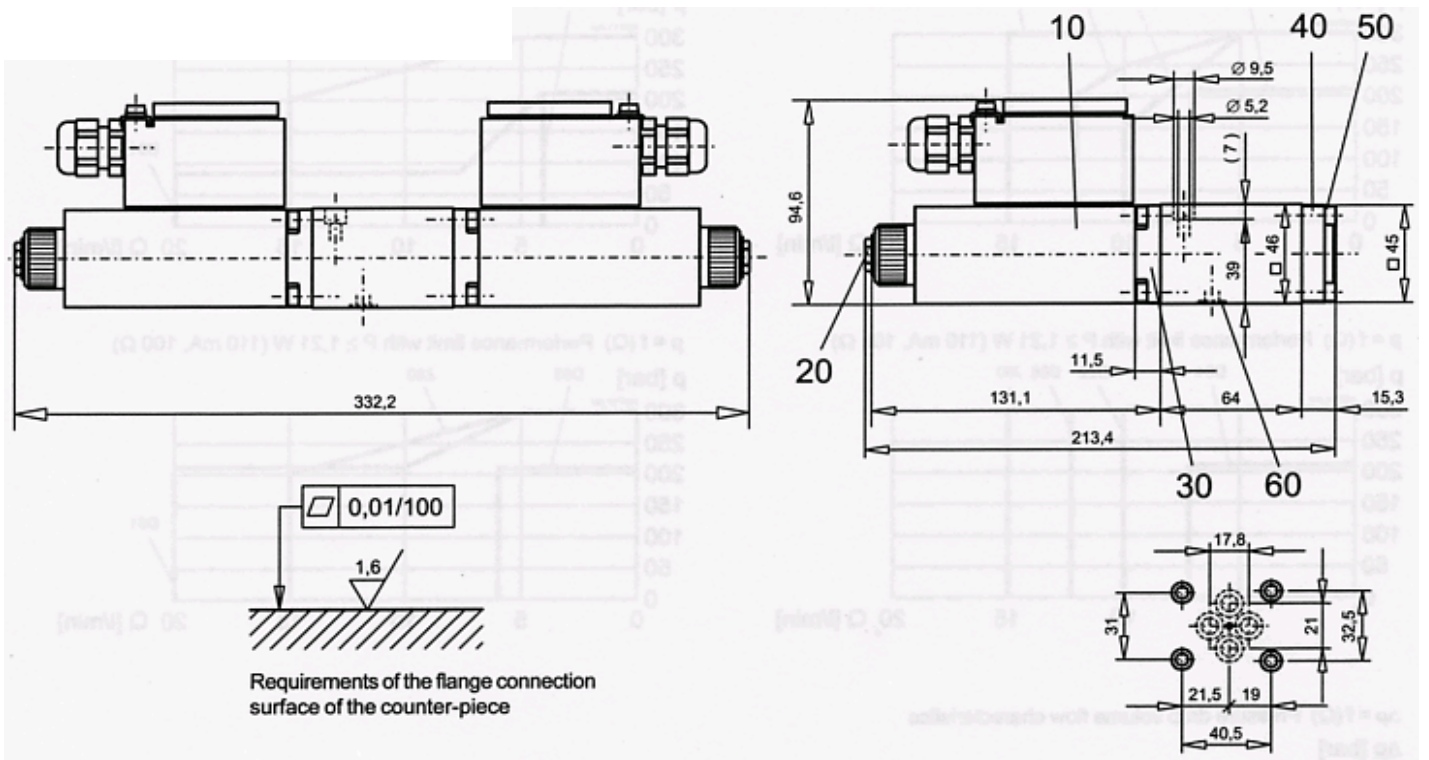


FIG 7. 防爆形電磁切換弁  
NG10 ISO 4401-05  
II 2 G、EEx em II

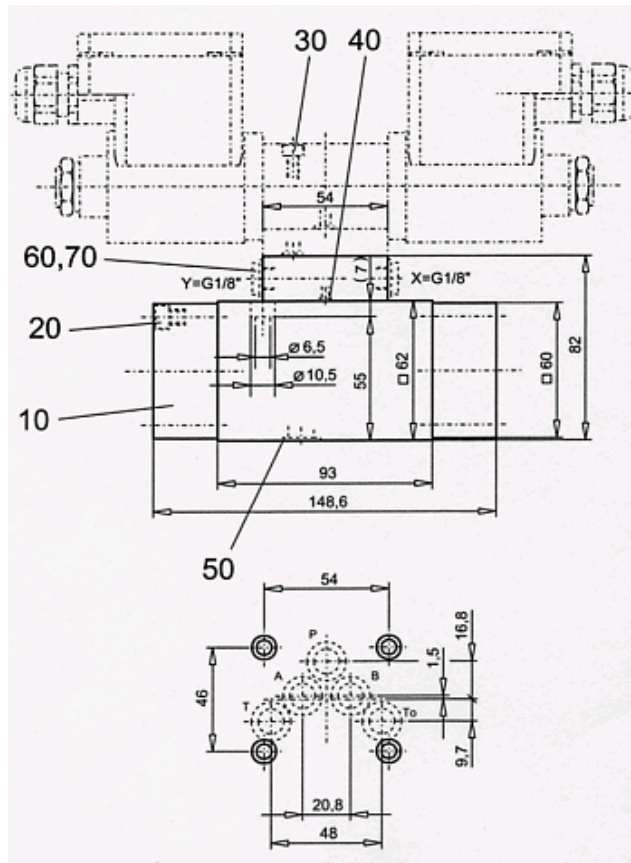


FIG 8. 防爆形電磁切換弁  
NG10 ISO 4401-05  
II 2 G、EEx d II

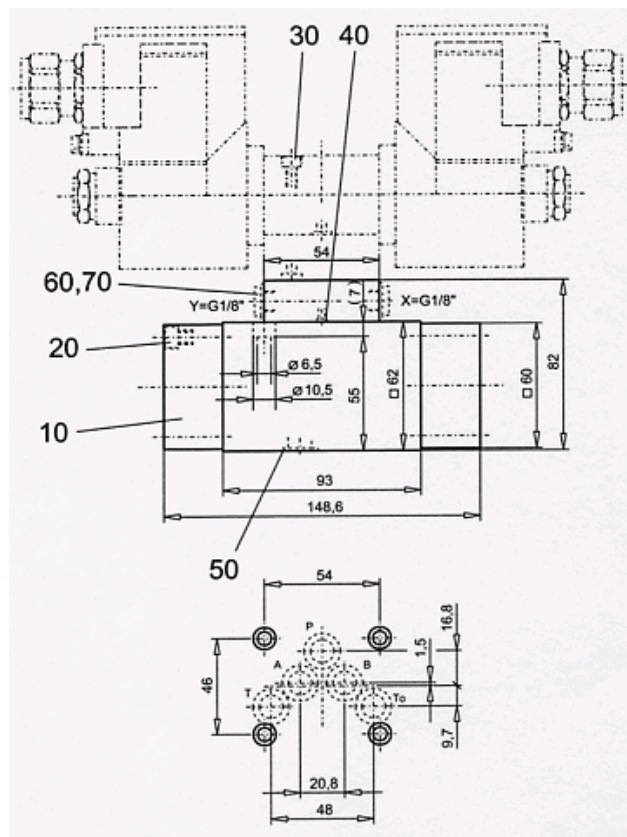




FIG 9. 防爆・ポペット形電磁切換弁 NG4-Mini Cetop RP 121H-P02  
II 2 G、EEx em II

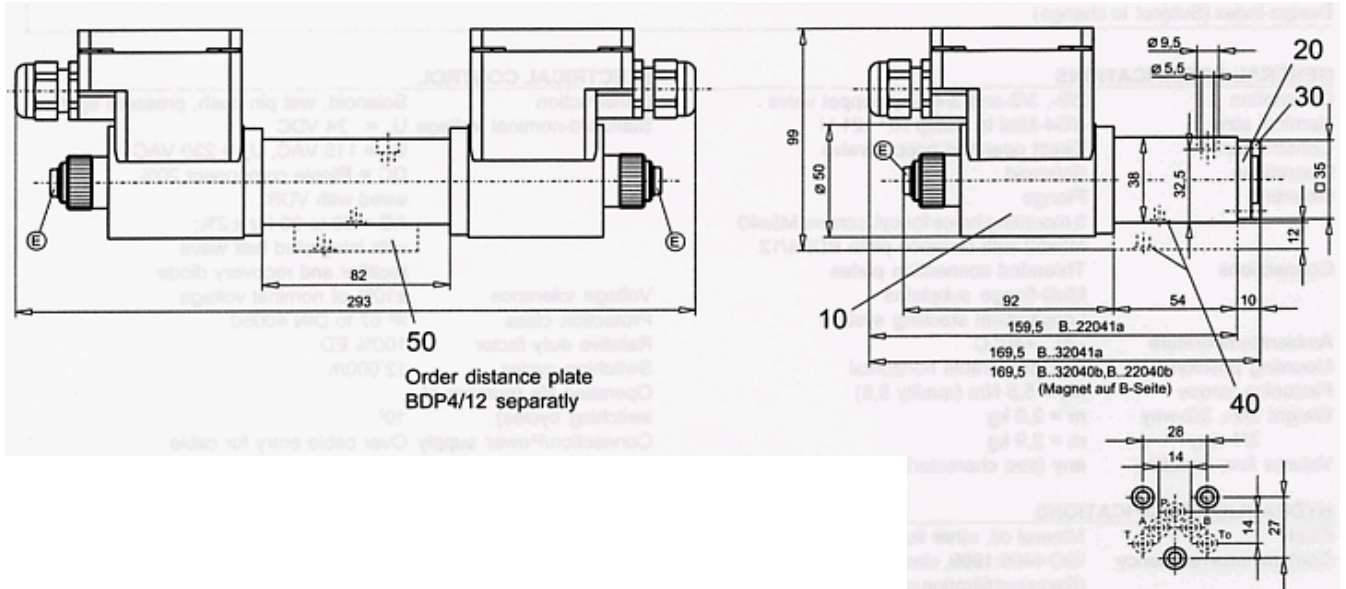


FIG 10. 防爆・ポペット形電磁切換弁 NG4-Mini Cetop RP 121H-P02  
II 2 G、EEx d II

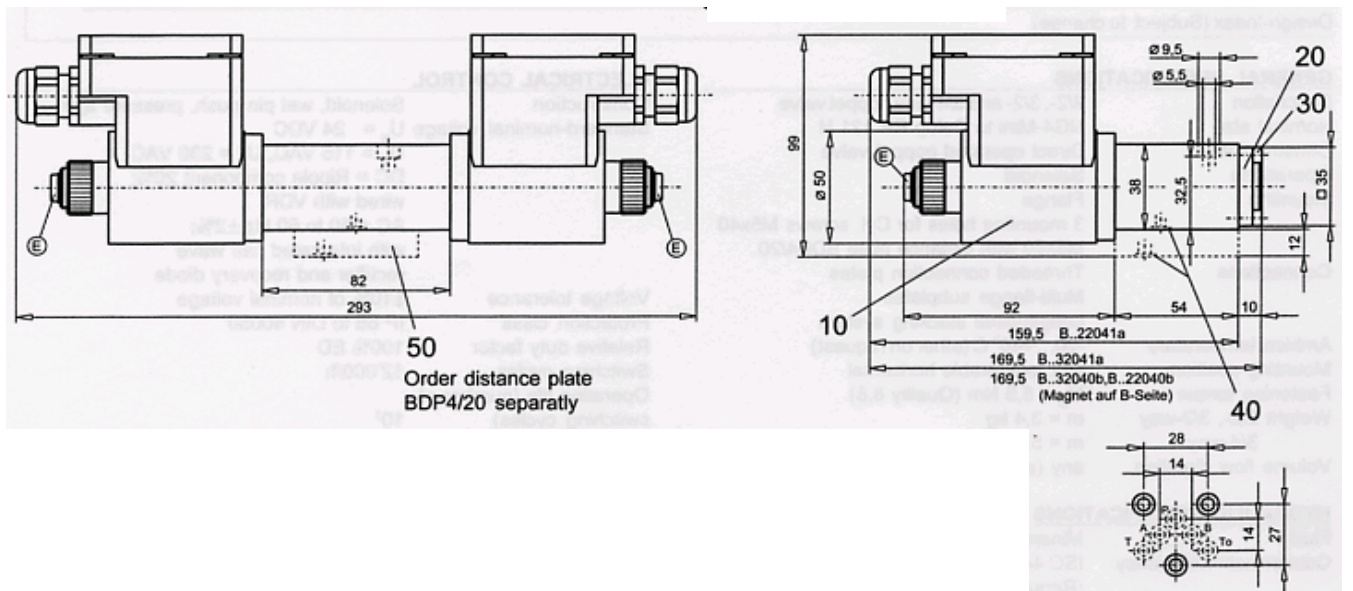


FIG 11. 防爆・ポペット形電磁切換弁 NG6 ISO 4401-03  
II 2 G、EEx em II

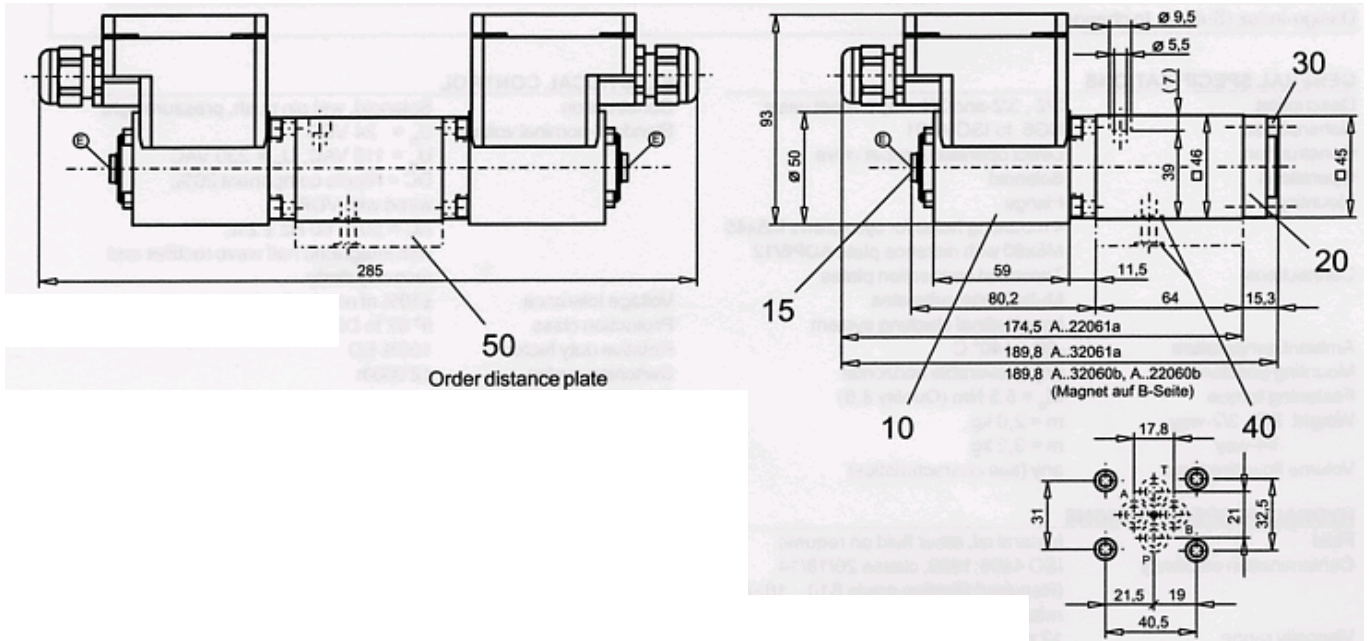


FIG 12. 防爆・ポペット形電磁切換弁 NG6 ISO 4401-03  
II 2 G、EEx d II

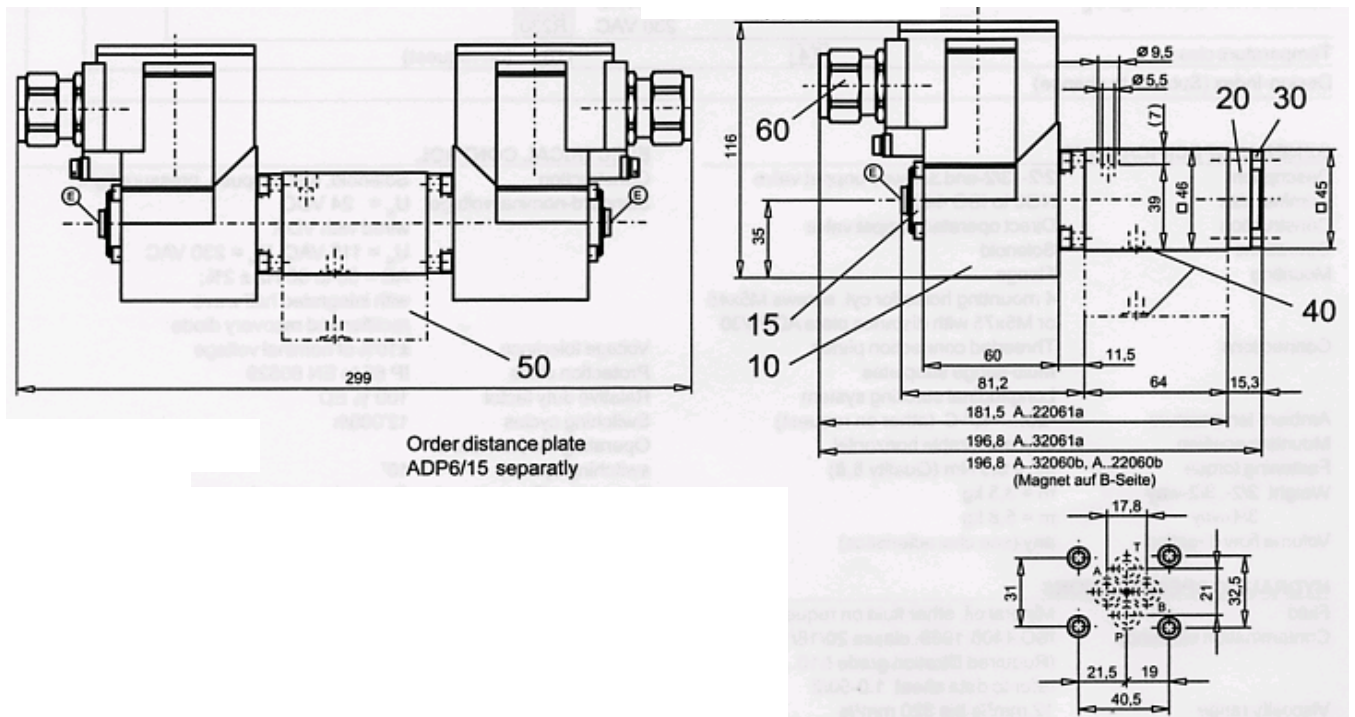


FIG 13. 防爆・ポペット形電磁切換弁 NG6 ISO4401-03  
II 2 G、EEx em II

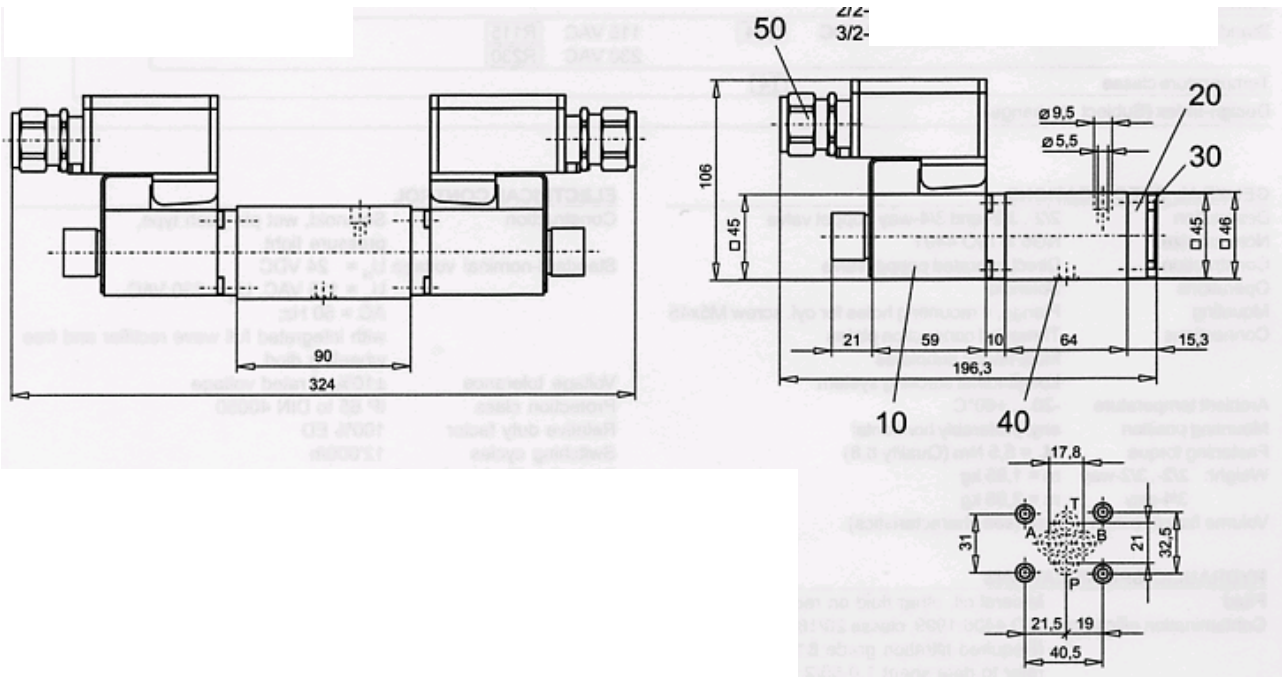


FIG 14. 防爆・カートリッジ形電磁比例リリーフ弁 (M22\*1.5)  
II 2 G、EEx em II

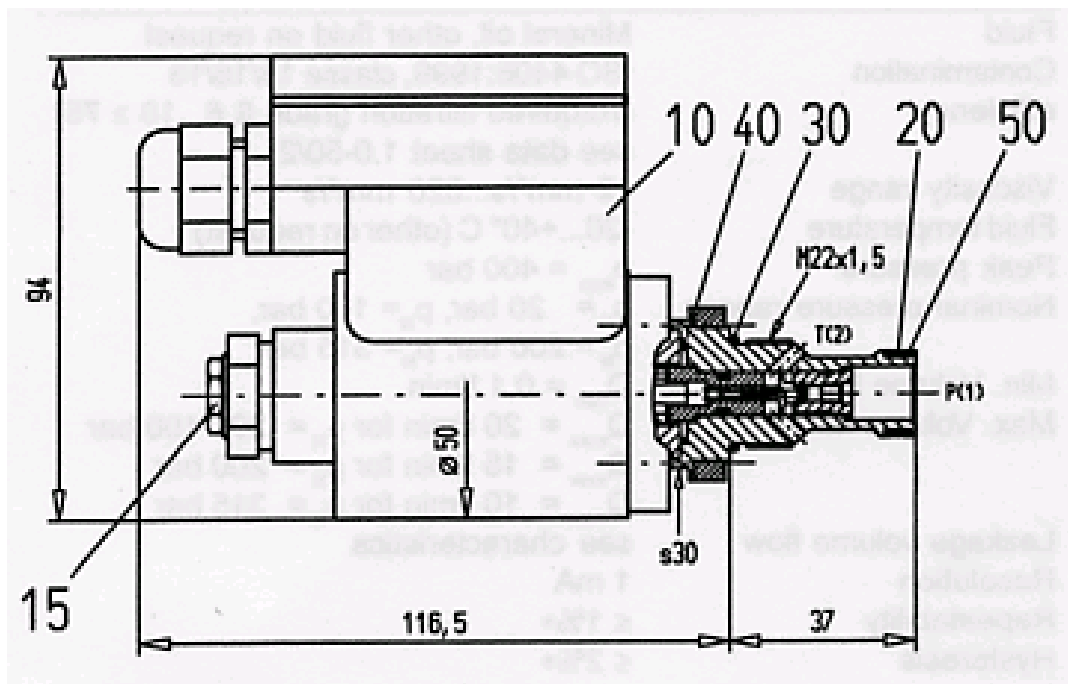


FIG 15. 防爆・カートリッジ形電磁比例リリーフ弁 (M22\*1.5)  
II 2 G、 EEx em II

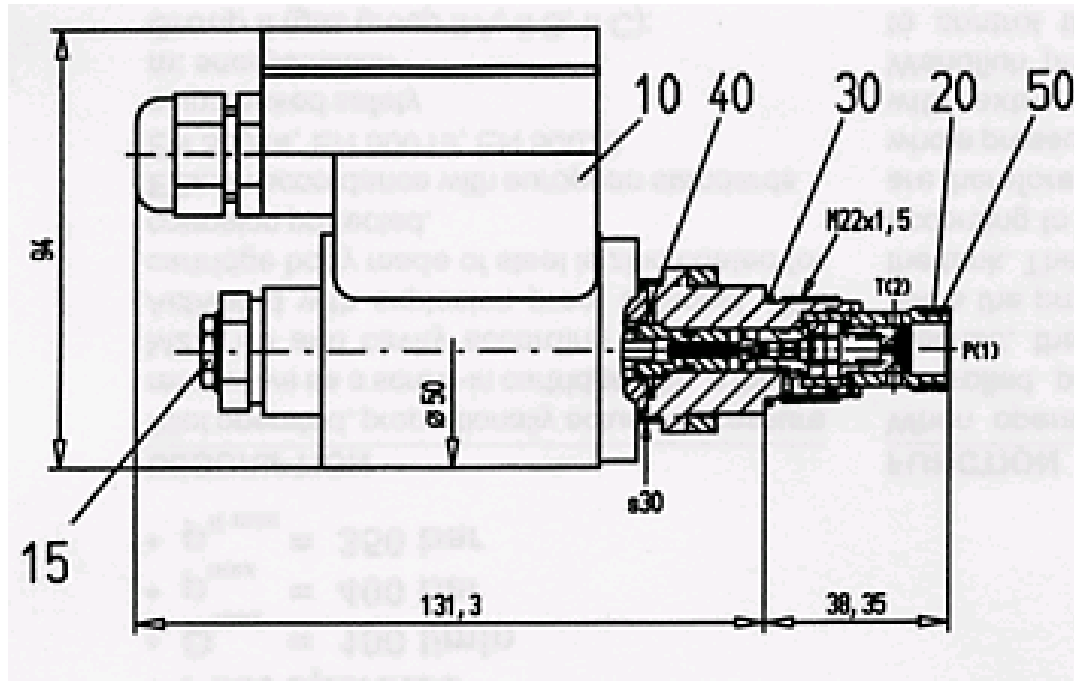


FIG 16. 防爆・カートリッジ形電磁比例減圧弁 (M22\*1.5)  
II 2 G、 EEx em II

